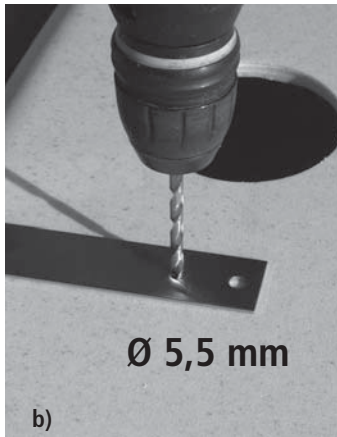


a)



b)

Ø 5,5 mm



5. Montage Wandhalterung

- a) Abstand regulieren!
- b) Markieren und vorbohren!

- c) Halterung am Tank befestigen!
- d) Halterung an der Wand mit beiliegenden Schrauben und Dübeln befestigen.

Es besteht die Möglichkeit zwei Tanks miteinander zu verbinden. Verwenden Sie das 3P Verbindungs-Set 25 mm.

5. Installation of wall bracket

- a) Adjust distance!
- b) Mark the positions and drill!

- c) Attach the bracket to the tank using the nut and bolt supplied.
- d) Attach the bracket to the wall using the screw supplied. Note: you may need to use different fittings depending on your wall type. If in doubt consult a professional.

It is possible to connect two or more Wall Tanks together and even to form an above ground Rain Tank System. Please use the 3P connection set 25 mm.

Please consult your supplier if you have any questions; we have a huge range of accessories.

5. Fixation mural

- a) Calibrez espace!
- b) Marquez et percez!

- c) Attachez le crochet au récupérateur!
- d) Attachez le crochet au mur avec de vis et chevilles à inclure dans la livraison!

On peut connecter deux ou plusieurs de récupérateurs. Utilisez s.v.p. le kit de connection 25 mm 3P.



Montageanleitung Regenspeicher

3P Wandtank 750

Instruction sheet

3P Wall Tank 750 litres

Notice de montage de récupérateur

Récupérateur 3P 750 litres

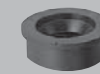
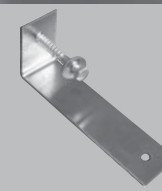
Zum Befüllen des Regenspeichers empfehlen wir unseren 3P Filtersammler!

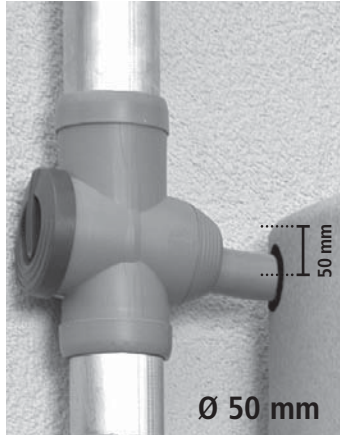
We recommend our 3P Filter Collector to fill the raintank!

Pour remplir le récupérateur on recommande le Collecteur d'eau de pluie 3P!



Inhalt Contents Composition du kit





1. Aufstellen des Regenspeichers
 Regenspeicher auf festem geradem Untergrund in der Nähe des Fallrohres aufstellen und ausrichten.

2. Anschließen an das Fallrohr
 An der Oberkante des Speichers findet man eine ebene Fläche, an der man die Öffnung für den Anschluss des Filters anbringen kann. Benutzen Sie unser Lochsäge-Set.

Achten Sie bitte auf die Anschlüsse des gewählten Filters und wählen die entsprechenden Durchmesser: Ø 58 mm für 50 mm Anschluss Ø 45 mm für 32 mm Anschluss. Bitte beachten Sie die Montageanleitung des gewählten Fallrohrfilters.

3. Wasserentnahme
 Beim Wandtank 750 Liter befindet sich in ca. 30 cm Höhe ein 3/4" IG aus Messing. Geeignet für den Anschluss von Wasserhähnen oder Schläuchen.

4. Wintervorkehrung
 Vor der Frostperiode entleeren Sie bitte den Wandtank 750 Liter über den unteren Auslass. Verschlussstopfen aus dem 3/4" IG rausdrehen, entleeren und wieder gut verschließen.

1. Setting up
 Site the Rain Tank on a firm level surface near the downpipe.

2. Connection to the downpipe
 Using the supplied hole saw set cut the correct size hole in the Wall Tank. The hole centre should be 50mm below top of tank. for your filter connection. Consult your diverter's instructions.

If you are not using a 3P Filter Collector choose from DN20/25/32 or 50 mm. Refer to the instructions for your selected down pipe filter. Use the DN 50 holesaw (Ø 58 mm) for the 3P Filter Collector, recommended filter for this tank.

3. Collecting water
 There is a 3/4" BSP thread at 30 cm above tank base to connect a tap or other 3/4" fitting.
 You can also connect pumps to the side port, we recommend the 3P Forta Duo or the 3P XAJE80P, but any 3/4" fitting can be used. Contact your dealer.

4. Winter Time
 We recommend draining down your tank in winter. This is easily done using the plug at the very base of the tank, one of the side ports.

1. Mise en place du récupérateur à eaux
 Positionnez le récupérateur à eaux de pluies sur une surface plane à proximité de la descente de gouttière.

2. Raccordement à la descente de gouttière
 Sur la partie supérieure du récupérateur, vous trouverez une partie plane où il convient de brancher le raccordement à la descente de gouttière. A cet effet, il est indispensable d'utiliser la scie cloche fournit

dans ce kit en faisant attention au diamètre utilisé: Ø 58 mm pour 50 mm tuyau Ø 45 mm pour 32 mm tuyau Qui doit être adapté au diamètre du tuyau (voir photos ci-dessus). Ensuite, raccorder le récupérateur à la descente de gouttière à l'aide du tuyau (voir photos ci-dessus).

3. Prise d'eau
 A une hauteur d'environ 30 cm de la partie la plus basse du récupérateur, vous trouverez un trou fileté d'un diamètre 20 x 27 mm pour brancher le robinet en laiton.

4. Précaution d'hiver
 Videz le récupérateur avant la période d'hiver. Ouvrez le bouchon d'étanchéité près du fond, videz le récupérateur et refermez le bouchon.