

5. Montage Wandhalterung

- a) Abstand regulieren!
- b) Markieren und vorbohren!

- c) Halterung am Tank befestigen!
- d) Halterung an der Wand mit beiliegenden Schrauben und Dübeln befestigen.

Deckel mit Kindersicherung.

Es besteht die Möglichkeit zwei Tanks mit dem 3P Verbindungsset 25 mm zu verbinden.

5. Installation of wall bracket

- a) Adjust distance!
- b) Align the holes and drill!

- c) Attach the bracket to the rondo.
- d) Attach the bracket to the wall using the wall plugs and screws supplied.

Childproof lid, bayonet mechanism.

It is possible to connect two tanks with the 3P Connection Set 25 mm.

5. Fixation mural

- a) Calibrez espace!
- b) Marquez et percez!

- c) Attachez le crochet au récupérateur!
- d) Attachez le crochet au mur avec de vis et chevilles à inclure dans la livraison!

Couvercle sûr pour les enfants.

On peut connecter deux récupérateurs avec le Kit de connection 25 mm 3P.



Montageanleitung Regenspeicher

3P Rondo 460 Liter

Instruction sheet

3P Rondo 460 litres

Notice de montage de récupérateur

3P Rondo 460 litres

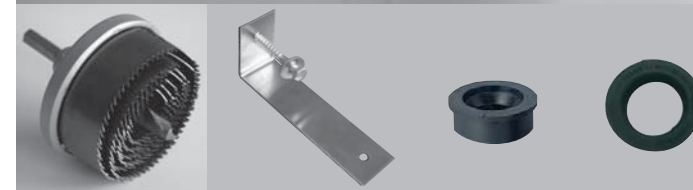
Zum Befüllen des Regenspeichers empfehlen wir unseren 3P Filtersammler!

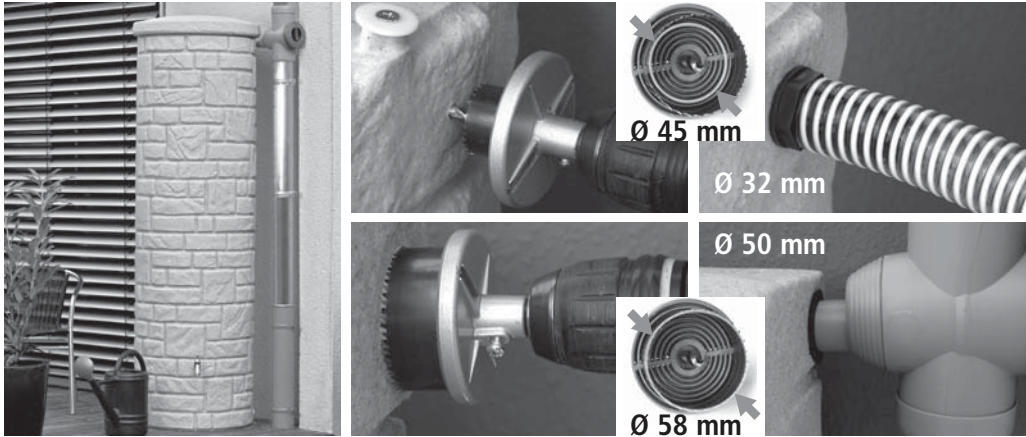
We recommend our 3P Filter Collector to fill the raintank!

Pour remplir le récupérateur on recommande le Collecteur d'eau de pluie 3P!



Inhalt Contents Composition du kit





1. Aufstellen des Regenspeichers
Regenspeicher auf festem geradem Untergrund in der Nähe des Fallrohres aufstellen und ausrichten.

2. Anschließen an das Fallrohr
An der Oberkante des Speichers findet man eine ebene Fläche, an der man die Öffnung für den Anschluss des Filters anbringen kann. Benutzen Sie unser Lochsäge-Set.
Achten Sie bitte auf die Anschlüsse des gewählten Filters und wählen die entsprechenden Durchmesser: Ø 58 mm für 50 mm Anschluss Ø 45 mm für 32 mm Anschluss. Bitte beachten Sie die Montageanleitung des gewählten Fallrohrfilters.

3. Wasserentnahme
Beim Rondo 460 Liter befindet sich in ca. 30 cm Höhe ein 3/4" IG aus Messing. Geeignet für den Anschluss von Wasserhähnen oder Schläuchen.

4. Wintervorkehrung
Vor der Frostperiode entleeren Sie bitte den Rondo 460 Liter über den unteren Auslass. Verschlussstopfen aus dem 3/4" IG rausdrehen, entleeren und wieder gut verschließen.

1. Setting up
Site the Rain tank on a firm level surface near the downpipe.

2. Connection to the downpipe
Locate the flat area to form a hole for connecting the down pipe filter or diverter. Use the hole saw set supplied. Take care to select the right size saw.
Choose Ø 58 mm of the hole saw for 32 connection and Ø 45 mm of the hole saw for 50 connection. Refer to the instructions for your selected down pipe filter.

3. Collecting water
There is a 3/4" BSP thread at 30 cm above tank base to connect a tap or other 3/4" fitting.

4. Winter Time
We recommend draining down your Rondo in winter. This is easily done using the plug at the very base of the tank.

1. Mise en place du récupérateur à eaux
Positionnez le récupérateur à eaux de pluies sur une surface plane à proximité de la descente de gouttière.

2. Raccordement à la descente de gouttière
Sur la partie supérieure du récupérateur, vous trouverez une partie plane où il convient de brancher le raccordement à la descente de gouttière. A cet effet, il est indispensable d'utiliser la scie cloche fournie dans ce kit en faisant attention au diamètre utilisé: Ø 58 mm pour 50 mm tuyau Ø 45 mm pour 32 mm tuyau Qui doit être adapté au diamètre du tuyau (voir photos ci-dessus). Ensuite, raccorder le récupérateur à la descente de gouttière à l'aide du tuyau (voir photos ci-dessus).

3. Prise d'eau
A une hauteur d'environ 30 cm de la partie la plus basse du récupérateur, vous trouverez un trou fileté d'un diamètre 20 x 27 mm pour brancher le robinet en laiton.

4. Précaution d'hiver
Videz le Rondo 460 avant la période d'hiver. Ouvrez le bouchon d'étanchéité près du fond, videz le récupérateur et refermez le bouchon.