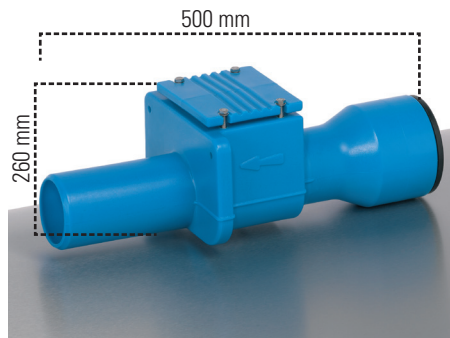


## 3P Rückstauklappen

### Beschreibung:

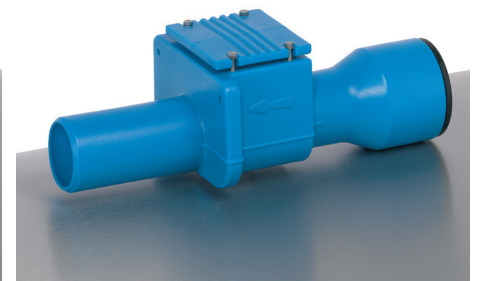
Abmessungen: 500 mm x 260 mm

Die 3P Rückstauklappe DN 100 verhindert bei Rückstau das Eindringen von Schmutzwasser in den Regenwasserspeicher. Sie ist für den Einbau in DN 100 Rohre geeignet und besteht aus einer handelsüblichen Rückstausicherung aus dem Abwasserbereich. Die Rückstauklappe erlaubt dem Wasserstrom nur in eine Richtung zu fließen. Ein Scharniergelenk sorgt dafür, dass bei Normalbetrieb der Überlauf des Regenwasserspeichers anspricht. Würde das Wasser entgegengesetzt fließen, schließt sich die Klappe und verhindert, dass Schmutz in den Regenspeicher fließt. Die Klappe ist mit einer speziellen Dichtung versehen.



## 3P Rückstauklappe DN 100

Art.-Nr. 4000910

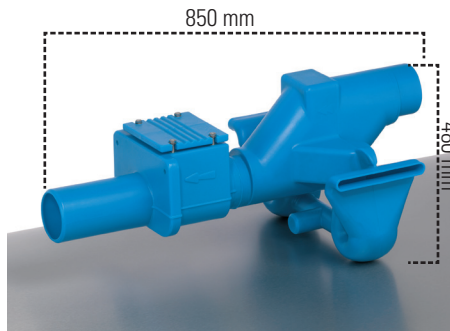


### Beschreibung:

Abmessungen: 850 mm x 480 mm

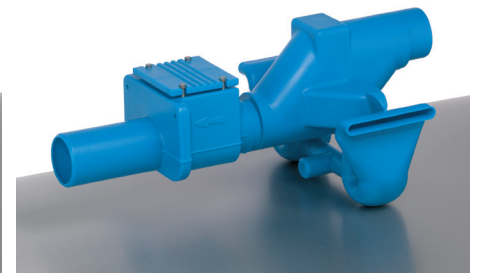
Eigenschaften wie Rückstauklappe DN 100, zusätzlich spezieller Überlauf mit Geruchsverschluss und Absaugung des Oberflächenwassers.

Die 3P Rückstauklappe duo wird zwischen Filter und Überlaufanschluss im Regenwasserspeicher montiert. Dadurch fallen unnötige Montagezeiten und Fittings weg. Durch den festen Höhenversatz im Überlaufsiphon werden Einbaufehler vermieden und somit die Funktion gesichert. Überlaufsiphon mit einer beidseitigen Abschnorchelung des Oberflächenwassers im Regenwasserspeicher, kein Durchkommen für Nagetiere.



## 3P Überlaufsiphon duo mit Rückstauklappe DN 100

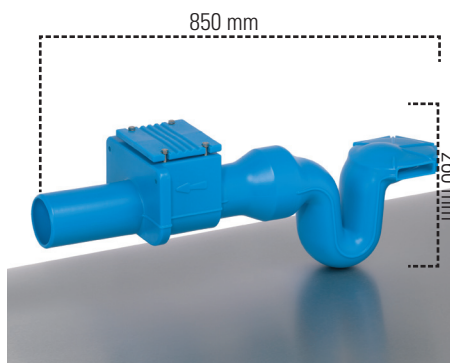
Art.-Nr. 4000940



### Beschreibung:

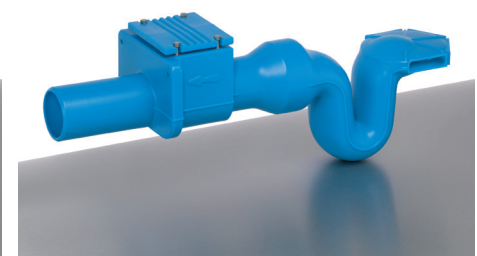
Abmessungen: 850 mm x 260 mm

Eigenschaften wie Rückstauklappe DN 100, zusätzlich mit speziellem Überlaufsiphon uno, Überlauf mit Geruchsverschluss und Absaugung des Oberflächenwassers



## 3P Überlaufsiphon uno mit Rückstauklappe DN 100

Art.-Nr. 4000930



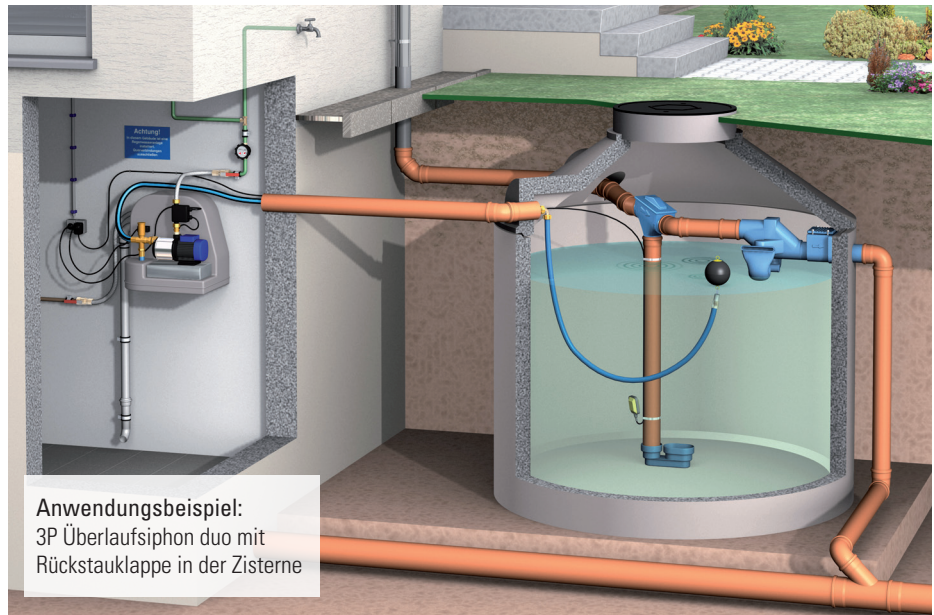
### Funktionsprinzip:

Die Rückstauklappe erlaubt dem Wasserstrom nur in eine Richtung zu fließen.

Ein Scharniergelenk sorgt dafür, dass bei Normalbetrieb der Überlauf des RegenSpeichers anspringt.

Würde Wasser entgegengesetzt fließen, schließt sich die Klappe und verhindert, dass Schmutz in den RegenSpeicher fließt.

Die Klappe ist noch mit einer speziellen Dichtung versehen.



Anwendungsbeispiel:  
3P Überlaufsiphon duo mit Rückstauklappe in der Zisterne

### Ausschreibungstext:

Pos.	Menge	Artikel	Preis in €
1.1	_____	3P Rückstauklappe DN 100 Rückstauklappe für den Einbau in Regenwasserspeicher, für den Anschluss an Rohre DN 100, inklusive Nagetiersperre Material: Polyethylen Edelstahlschrauben mit Unterlegscheiben und Muttern	_____
1.2	_____	3P Überlaufsiphon duo / uno mit Rückstauklappe DN 100 Überlaufsiphon mit Rückstauklappe für den Einbau in Regenwasserspeicher, für den Anschluss an Rohre DN 100, inklusive Nagetiersperre Material: Polyethylen Edelstahlschrauben mit Unterlegscheiben und Muttern	_____

### Technische Daten:

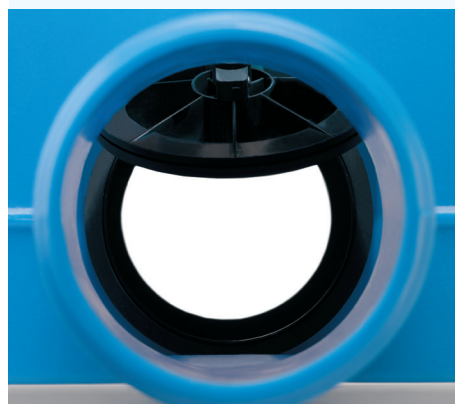
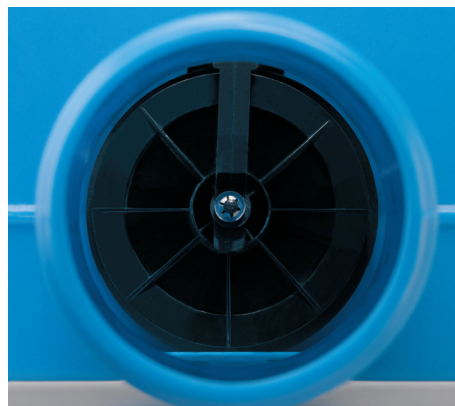
Material: Polyethylen

Gewicht: ca. 1,1 kg

### Verpackungseinheit Rückstauklappen:

Karton 790 x 575 x 700 mm: 36 Stück

Palette: 216 Stück



### Allgemeine Infos zum Rückstau:

Von Rückstau spricht man, wenn Abwasser aus dem Kanalnetz in die angeschlossenen Grundleitungen zurückgedrückt wird. Große Niederschläge, aber auch Überlastungen der Kanalleitung, unplanmäßige Einleitungen, Betriebsausfälle von Pumpen oder Querschnittsverengungen können die Ursachen sein.

Die Kommunen sind für Schäden durch Kanalarückstau nicht haftbar. Sie empfehlen bzw. verordnen daher Rückstausicherungen für Gebäude, die in gefährdeten Kanalabschnitten liegen.

Da Rückstauschäden auch durch die Hausrat- oder Gebäudeversicherung in der Regel nicht gedeckt sind, kann der Hauseigentümer eine Zusatzversicherung abschließen. Doch selbst hierbei kann es Einschränkungen geben.

Die 3P Rückstauklappe verhindert bei Rückstau das Eindringen von Schmutzwasser in den Regenwasserspeicher. Sie ist für den Einbau in DN 100 Rohre geeignet.